



HARMONIA



NUR Harmonia

L'Essenza della Musica

Nur è nata dal desiderio di vivere la musica per sperimentarne l'essenza in ogni nota, ogni respiro e ogni sfumatura.

Nur in arabo significa "Luce", ed è proprio questo che vogliamo fare: illuminare ogni dettaglio sonoro, restituendolo nella sua essenza più pura, facendolo vibrare di emozioni.



“ **Nur Harmonia** è uno strumento ad alte prestazioni, calibrato anche per il professionista dell'audio. La sua risposta in frequenza, estremamente lineare ed estesa, si unisce a una rappresentazione tridimensionale precisa e dettagliata dello spazio sonoro, offrendo un riferimento affidabile anche per mixing e mastering.

”

Un riferimento
per chi vive nel suono



“

Nur non è solo tecnologia, è pura sensibilità.

È la fusione perfetta tra ingegneria e passione, tra scienza e arte. Studiamo continuamente ogni dettaglio con cura maniacale, scegliamo materiali innovativi, progettiamo soluzioni che rispettano il suono e lo esaltano, perché sappiamo che l'ascolto non è solo un'esperienza tecnica, ma soprattutto un'esperienza umana.

”

Ho creato **Nur Harmonia**
per sperimentare
cosa vive nella musica.

Angelo Alessandrini



“ L'uomo nella musica percepisce il battito del cuore della volontà del mondo; l'anima trova nel suono la sua vera natura, la propria affinità di essenza.
(Rudolf Steiner) ”



PROFILI anti riflessioni

STRUTTURA in alluminio

MAGNETI in neodimio N52

GRIGLIA di irrigidimento ottimizzata per le riflessioni

Filtri in **FELTRO** per compensare la risposta in frequenza

TELAIO in Carbonsylon

TRATTAMENTO ANTIRISONANZE in Dynamat®

MEMBRANA PLANARE PEEK Uniforce double layer

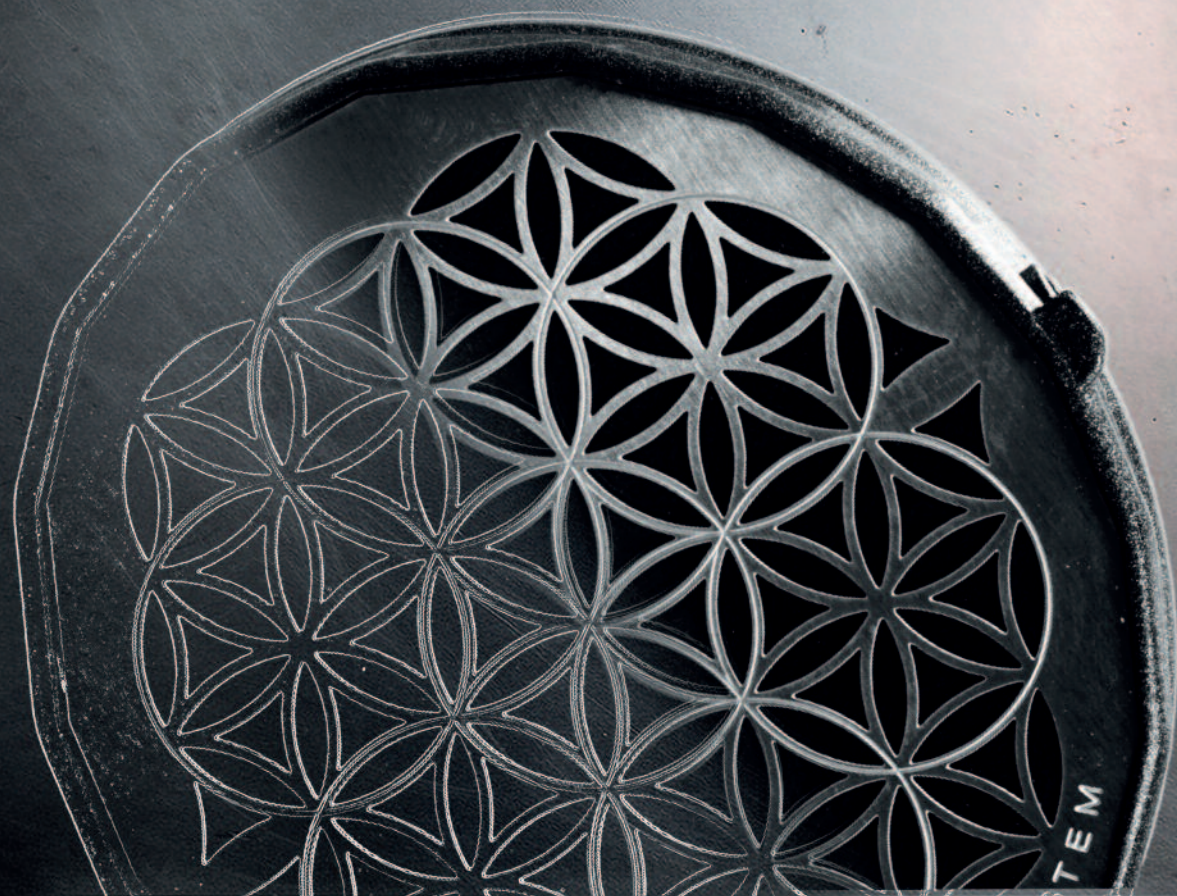
FEELING SOUND SYSTEM

CAMERA D'ESPANSIONE DEL SUONO

PAD angolato in vera pelle

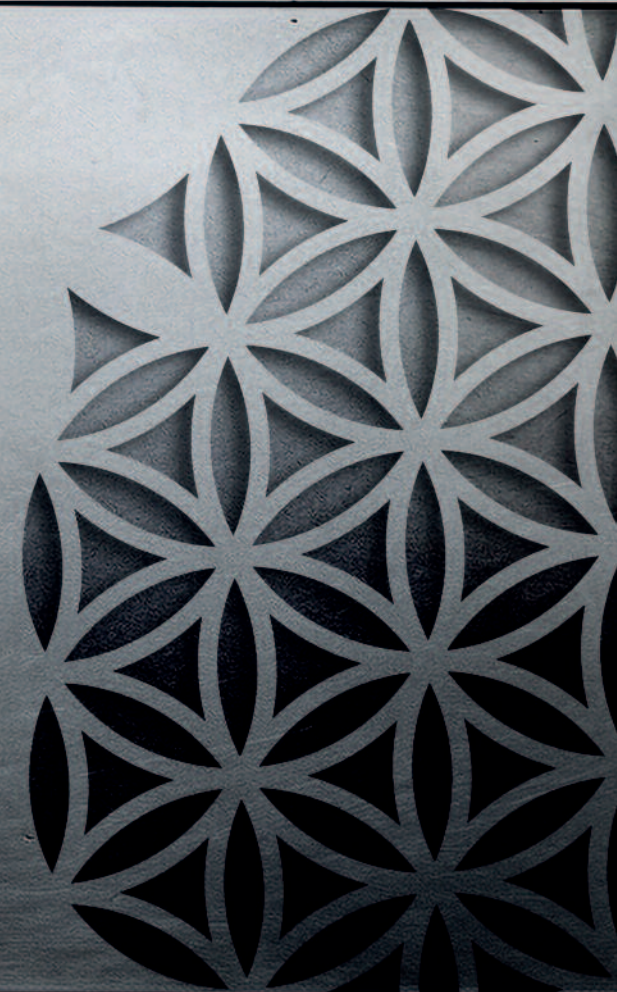


HARMONIA

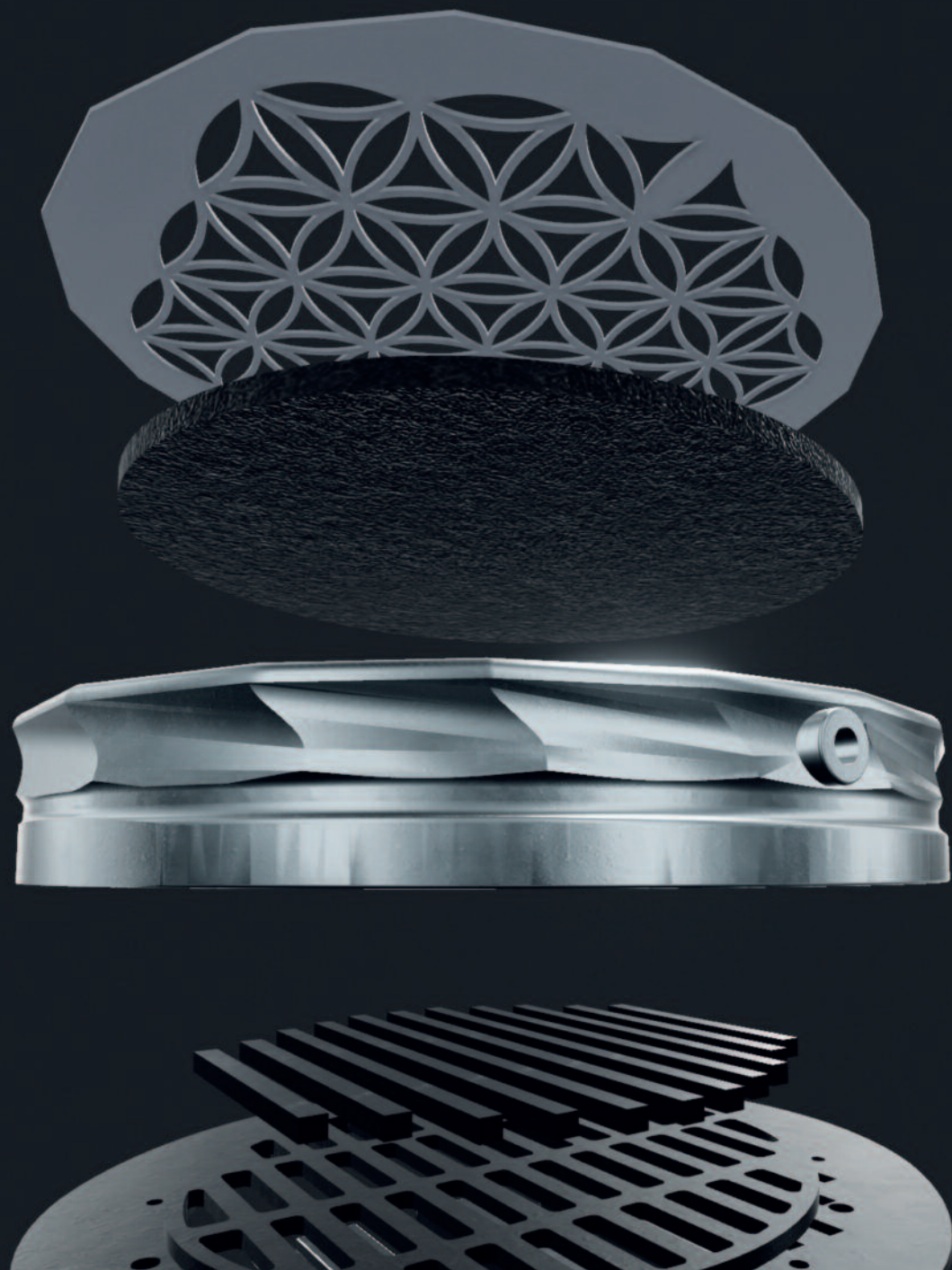


Griglia

Realizzata in **acciaio 301 crudo**, la griglia acustica delle **Nur Harmonia**, prendendo spunto da simbolo del **Fiore della Vita**, minimizza le riflessioni indesiderate e irrigidisce il telaio. Questo garantisce una risposta sonora uniforme e una straordinaria coerenza su tutto lo spettro di frequenze.



HARMONIA



Feltro

“ Uno strato di feltro, accuratamente calibrato nella densità e nello spessore, regola il flusso d'aria nei driver, perfezionando la resa delle frequenze medie e alte.

Il risultato? Un suono naturale, bilanciato e straordinariamente coinvolgente. ”

In collaborazione con i laboratori del DIET (Dipartimento di Ingegneria dell'Informazione, Elettronica e delle Telecomunicazioni) e del CERSITES (Centro di Ricerca e Servizi per l'Innovazione Tecnologica Sostenibile) della "Sapienza Università di Roma".

Telaio

“

Il telaio è una complessa combinazione di materiali innovativi. La parte esterna, realizzata con un'innovativa tecnologia di **additive manufacturing**, sfrutta la polvere di nylon caricata con il 30% di carbonio riducendo il peso complessivo migliorando così il comfort.

La sua rigidità strutturale viene garantita dalla combinazione tra la griglia in acciaio e la robusta struttura in alluminio, ricavata dal pieno, del driver planare. Il **Carbonylon** ci ha permesso di progettare delle strutture complesse all'interno del telaio in grado di contenere le riflessioni del suono, rendendo la riproduzione musicale particolarmente precisa e coinvolgente

”



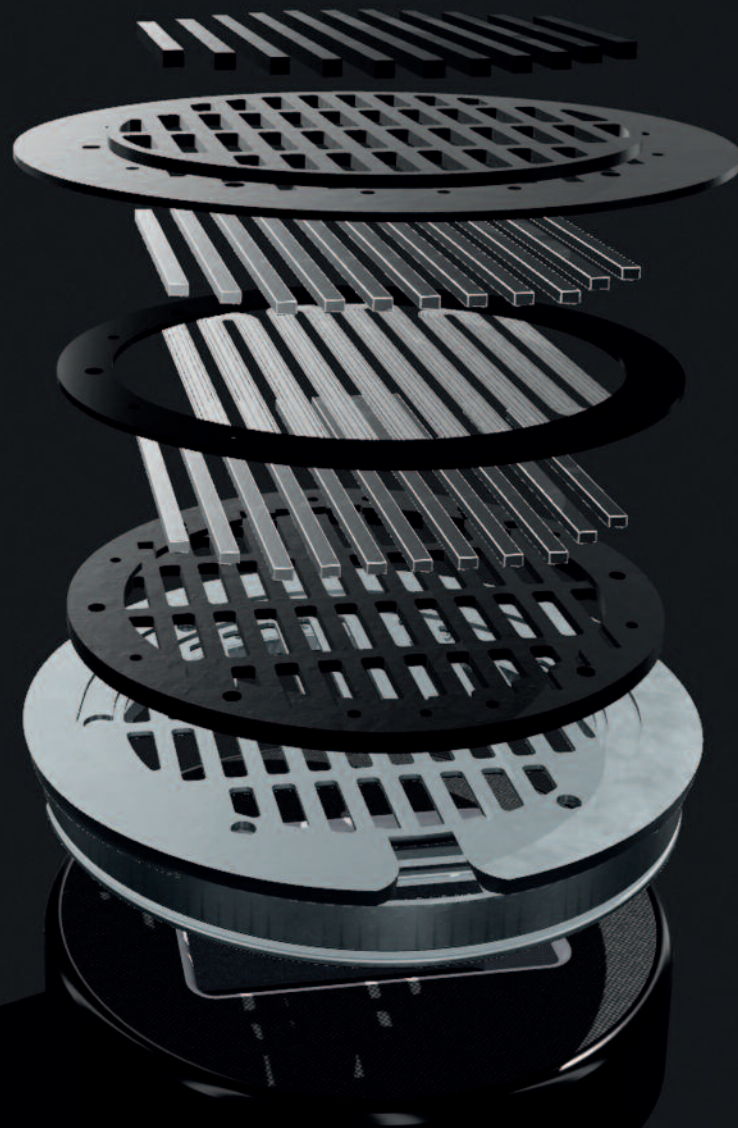
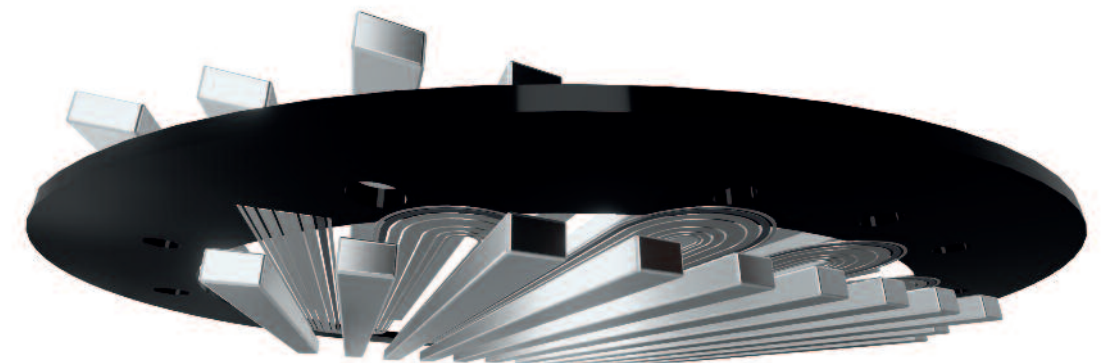
Driver planare

“

I driver isodinamici di **Harmonia** ridefiniscono gli standard di fedeltà con una risposta in frequenza estesa da 8 Hz a 50 kHz.

La membrana planare, realizzata in **PEEK da 3 micron**, stampata su entrambi i lati con **tecnologia Uniforce**, garantisce una distribuzione uniforme della forza elettromagnetica, riducendo distorsioni e migliorando la risposta ai transienti.

”



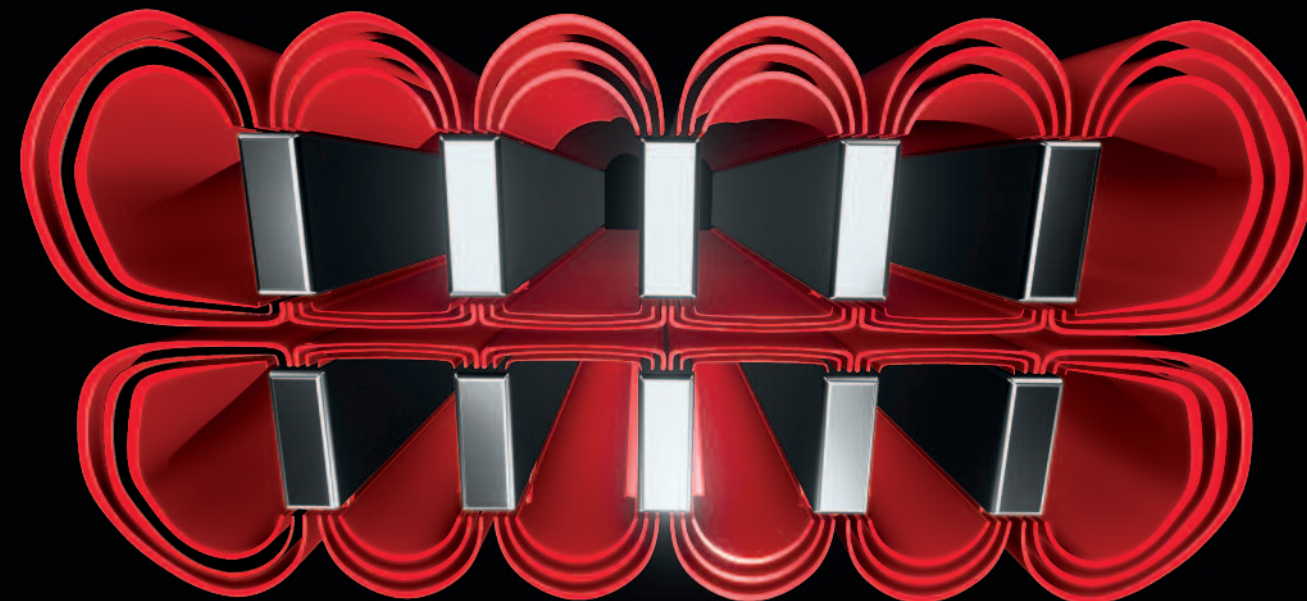
Flusso magnetico uniforme

“

Utilizza un **sistema Array magnetico** con elementi al **Neodimio N52**, magneti tra i più potenti disponibili.

Questo sistema permette di generare un campo magnetico intenso e stabile, ottimizzando l'efficienza della trasduzione. Con un'impedenza di 48 Ohm e una sensibilità di 107 dB (+/-1,5 dB) @1KHz, **Nur Harmonia** offre dinamica, dettaglio e compatibilità con le diverse tecnologie di amplificazione valvolari ed a stato solido.

”





Camera d'espansione del Suono

“

Assicura un'acustica unica, creando un soundstage ampio e tridimensionale.

Ogni ascolto diventa un viaggio immersivo nel cuore della musica.

La **camera di espansione del suono** infatti ha un trattamento acustico che permette di ricreare il senso di tridimensionalità del palcoscenico sonoro, facendovi percepire la posizione esatta degli strumenti musicali nello spazio virtuale.

”



AUR



“ La musica è la lingua dello spirito. La sua segreta corrente vibra tra il cuore di colui che canta e l'anima di colui che ascolta.

(Khalil Gibran)

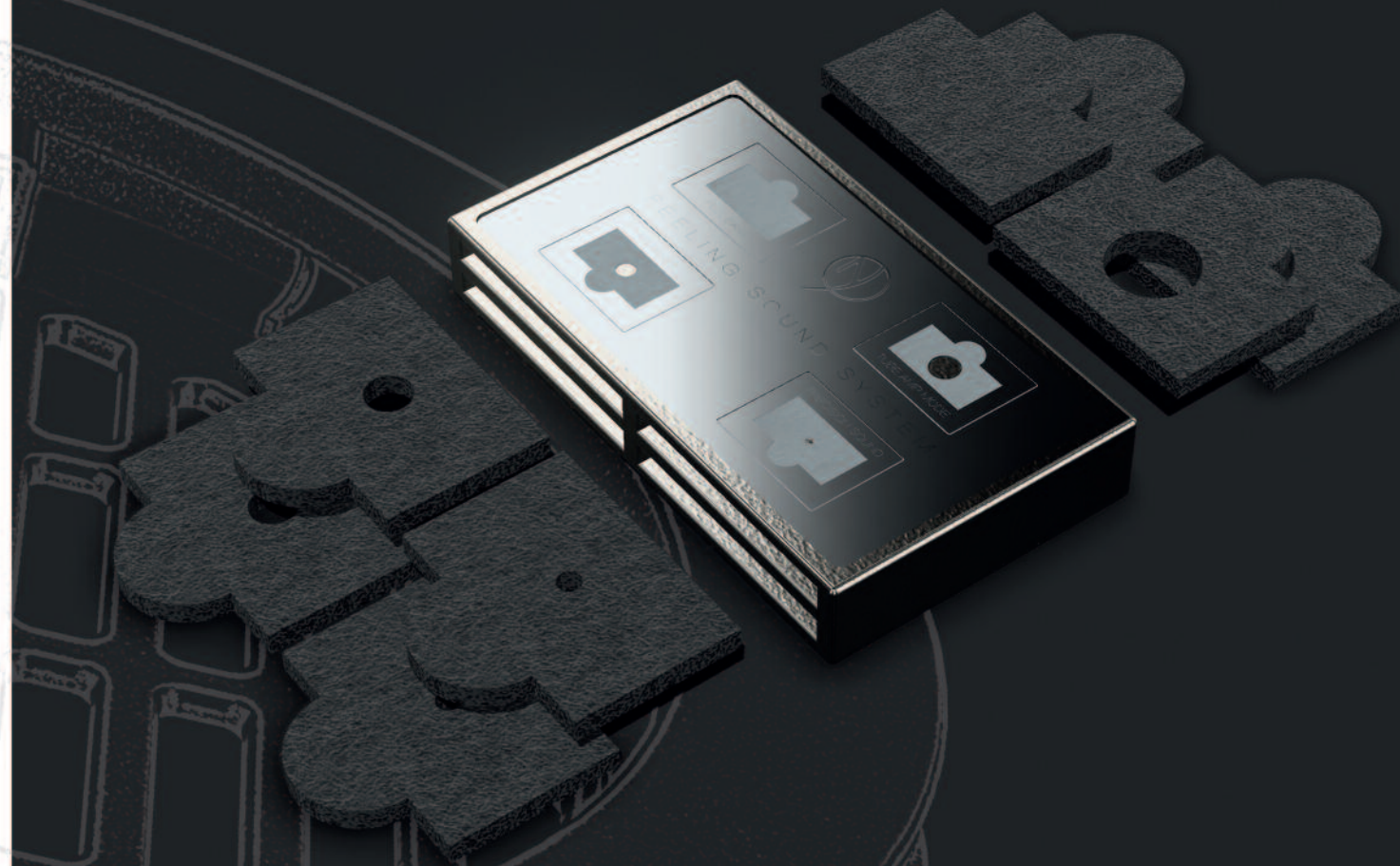
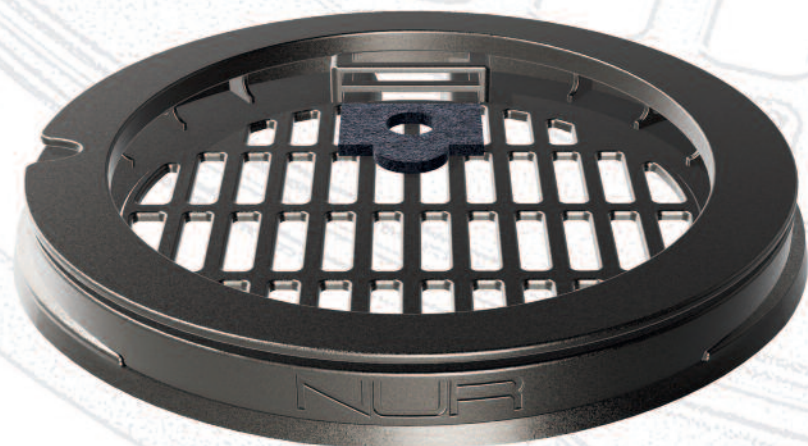
”

Feeling Sound System



Il sistema **Feeling Sound System**, permette all'ascoltatore di sintonizzare il suono mediante l'inserimento di una serie di filtri a pannello che regolano la pressione interna alla camera di espansione del suono.

Questo permette di sperimentare in libertà il vostro suono preferito, nel pieno rispetto dell'arte della musica.



In collaborazione con i laboratori del DIET (Dipartimento di Ingegneria dell'Informazione, Elettronica e delle Telecomunicazioni) e del GERSITES (Centro di Ricerca e Servizi per l'Innovazione Tecnologica Sostenibile) della "Sapienza Università di Roma".

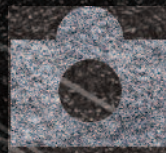
Il **Feeling Sound System** è composto da uno slot per due filtri presente all'interno della camera di espansione del suono che permette di variare il passaggio dell'aria verso l'esterno inserendo degli appositi **filtri in feltro** all'interno degli **slot**.

I filtri si trovano in un apposito contenitore che troverete all'interno della confezione.

Abbiamo identificato i filtri indicando una precisa funzione:

No filtro

Il movimento del driver è libero, la risposta impulsiva è al massimo ma la risposta in frequenza è meno lineare ed è necessario che l'amplificazione abbia un buon controllo della membrana con un pilotaggio in corrente.



Filtro Full bass

Con il filtro con il foro più grande la risposta in frequenza è più estesa ma si mantengono le caratteristiche della situazione senza filtro.



Filtro mid bass

Con questo filtro il passaggio dell'aria verso l'esterno viene gradualmente frenato linearizzando la risposta e rendendo più facile per l'amplificatore il controllo della membrana aumentando indirettamente il fattore di smorzamento.



Filtro Precision

Con questo filtro il passaggio dell'aria verso l'esterno è ottimizzato per la linearità della risposta e rimane particolarmente adatto per impieghi professionali di studio monitor.



Filtro tube amp mode

Questo filtro non prevede fori nel feltro ed aumenta il fattore di smorzamento della membrana rendendo più facile, per un amplificatore a valvole o che pilota in tensione, controllare il movimento della membrana. La risposta al transiente sarà meno esplosiva la curva di risposta in frequenza risulterà particolarmente lineare.

Configurazioni con più filtri

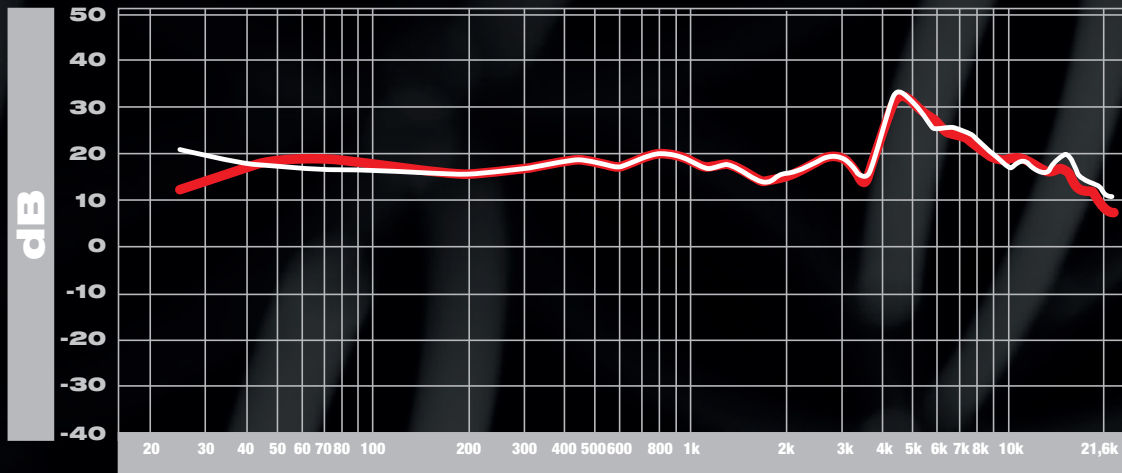
È possibile combinare più filtri per ottenere risultati differenti considerando questa regola di comportamento: *più è libero il passaggio dell'aria e più la membrana si muove liberamente massimizzando la risposta impulsiva ma perdendo estensione in bassa frequenza. Più l'aria sarà frenata e più aumenterà lo smorzamento e l'estensione verso il basso.*



HARMONIA



PRECISION FREQUENCY RESPONSE



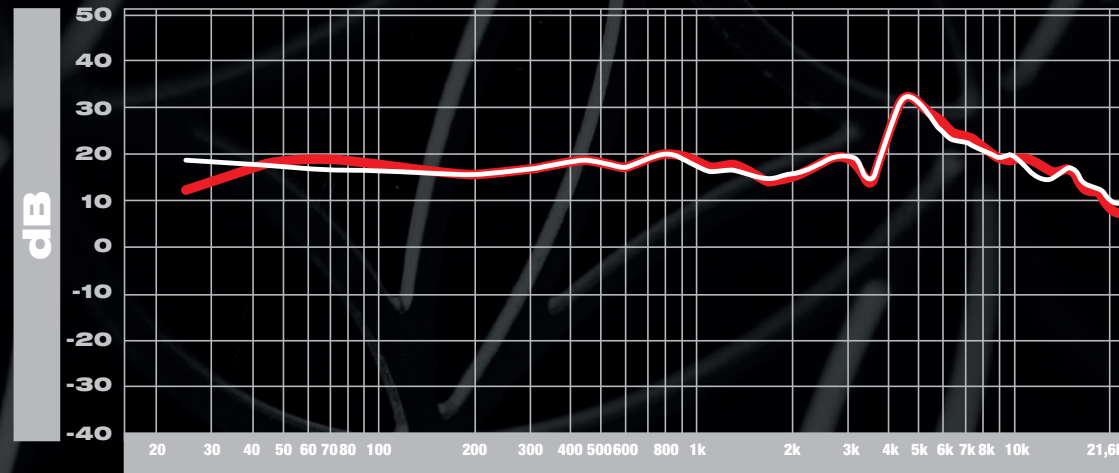
■ NO FILTER



HARMONIA



MID BASS FREQUENCY RESPONSE



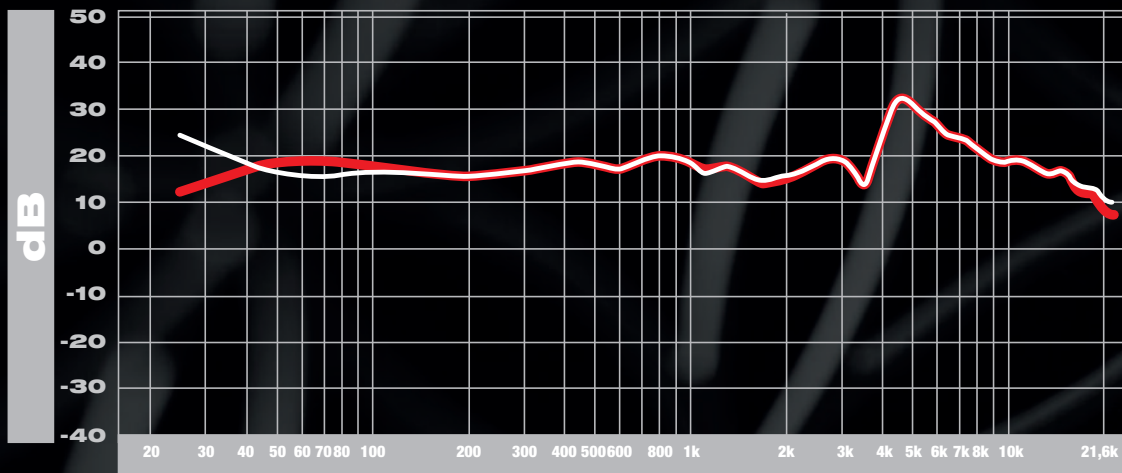
■ NO FILTER



HARMONIA



FULL BASS FREQUENCY RESPONSE



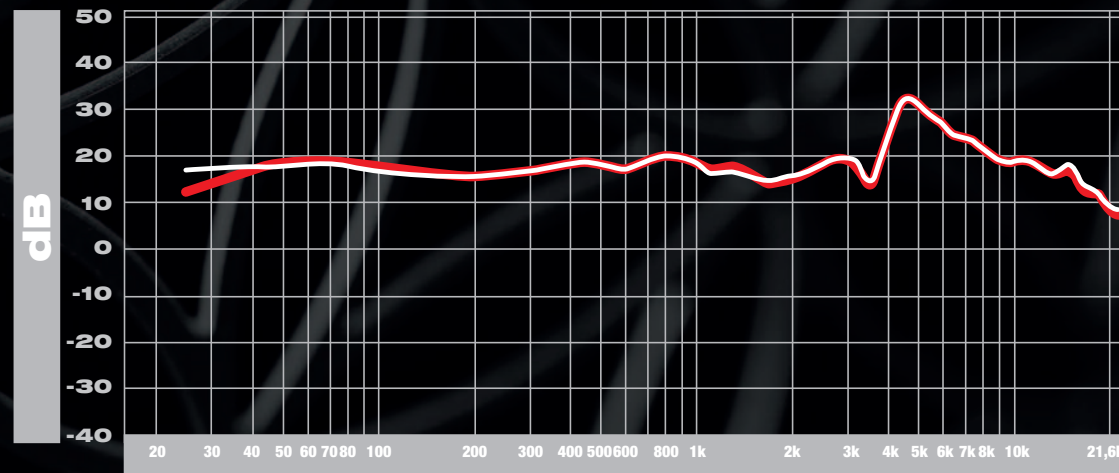
■ NO FILTER



HARMONIA



TUBE AMP MODE FREQUENCY RESPONSE



■ NO FILTER



*Le misure sono in Raw

In collaborazione con i laboratori del DIET (Dipartimento di Ingegneria dell'Informazione, Elettronica e delle Telecomunicazioni) e del CERSITES (Centro di Ricerca e Servizi per l'Innovazione Tecnologica Sostenibile) della "Sapienza Università di Roma".



Pad

“ **Harmonia** è stata progettata in modo da ospitare diversi tipi di pad che possano accordare il suono, ma il pad in dotazione è stato selezionato per voi dopo una complessa sperimentazione, per offrirvi un’esperienza di ascolto rigorosa per il professionista e coinvolgente per l’amante della musica. La sua struttura angolata permette di proiettare anteriormente il fronte sonoro, mentre l’imbottitura morbida e la pelle di pecora vi offriranno un comfort nelle lunghe sedute di ascolto.

”



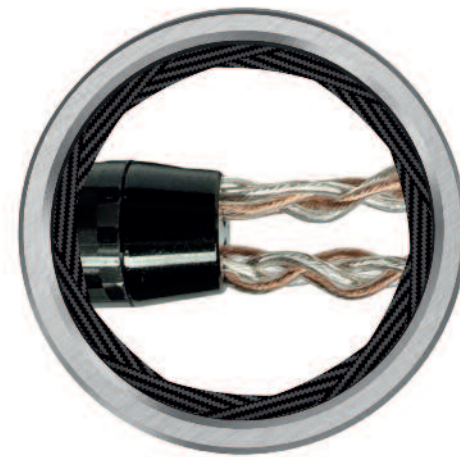
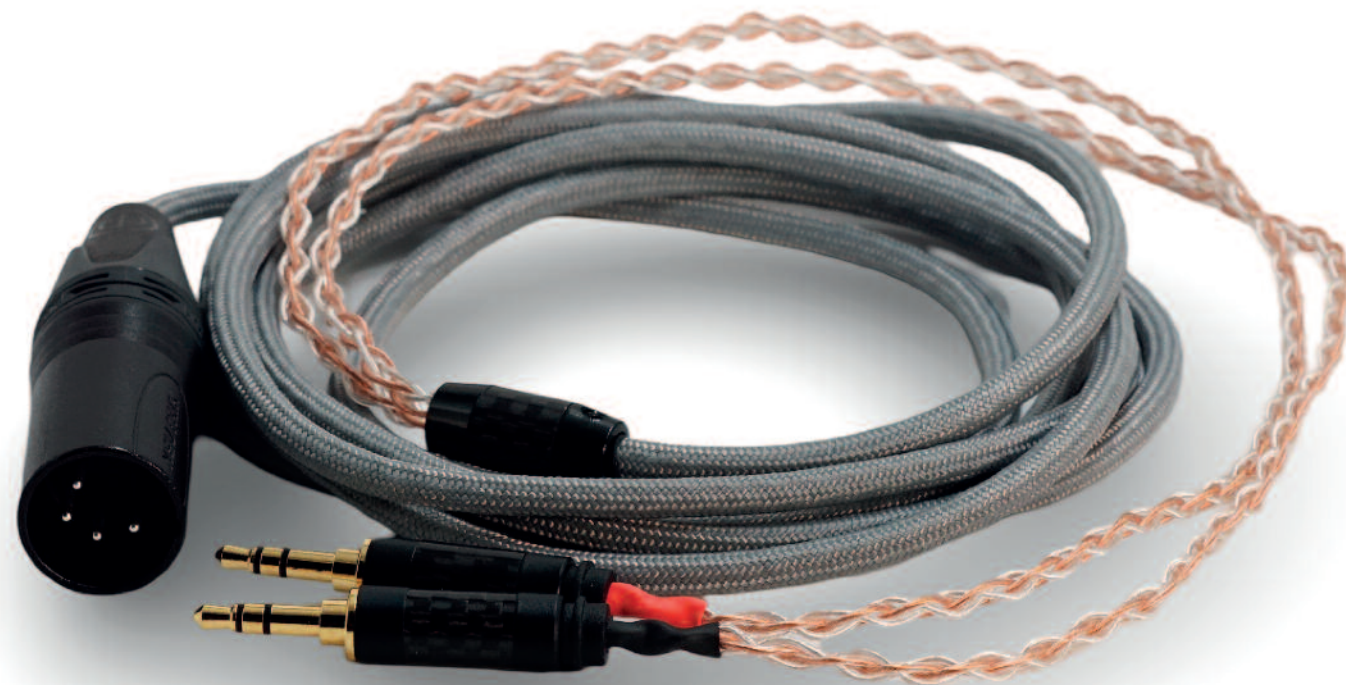


Cavi



Nur, in collaborazione con **1221 Hi-Fi Lab**, ha creato un cavo 6N ofc 8 core, 4 conduttori in rame e 4 conduttori in rame placcato argento 1 micron di spessore.

Questa configurazione mista offre un'ottima prestazione in termini di controllo e apertura della scena sonora.



Dati tecnici

Style	Over-ear, open-back
Chassis	Additive manufacturing Carbonylon & steel 301
Driver	Planar magnetic 105mm with aluminium structure
Frequency response	8 Hz to 50 KHz
Sensitivity	107 dB (+/- 1,5 dB) @1kHz
Rated Power	3.000 mw
THD	<0,1% @ 100dB SPL 1kHz
Impedance	48 Ohm
Magnetic system	Toroidal, double side, high-grade N52 NdFeB
Weight	630 gr
Pad System	Feeling Sound System + Expansion Chamber
Planar membrane	Made of 3-micron PEEK, printed on both sides with Uniforce technology





NUR Harmonia
Creata da appassionati
per appassionati

Manuale d'Uso e Sicurezza

Nur Harmonia • Cuffie Magnetoplanari

1. Introduzione

Le Nur Harmonia sono cuffie magnetoplanari progettate per garantire un suono naturale, dettagliato e privo di distorsioni. Grazie all'uso di una membrana in PEEK e di un sistema magnetico ad alta efficienza, offrono una riproduzione sonora estremamente precisa, con una risposta in frequenza estesa e una dinamica straordinaria.

Questo manuale fornisce istruzioni complete per l'uso, la manutenzione e la sicurezza, permettendoti di sfruttare al massimo le prestazioni delle tue cuffie.

Indicazioni di sicurezza importanti

- Prima di utilizzare il prodotto, leggere attentamente le presenti istruzioni per l'uso in ogni loro parte.
- Allegare sempre le presenti istruzioni di sicurezza quando si cede il prodotto a terzi.
- Non utilizzare il prodotto se presenta difetti evidenti.

2. Contenuto della confezione

All'interno della confezione troverai:

- 1 Cuffia Nur Harmonia

- 1 Cavo audio di alta qualità
- 1 Custodia rigida
- 1 Brochure con manuale d'uso
- 1 Card di garanzia

Se noti componenti mancanti o danni alla confezione, contatta immediatamente il rivenditore.

3. Panoramica del prodotto

3.1 Design e costruzione

- Driver magnetoplanari con membrana in PEEK, progettata per una riproduzione dettagliata e una risposta ai transienti eccezionale.
- Archetto regolabile con meccanismo di distribuzione del peso per un comfort prolungato.
- Padiglioni circumaurali progettati per massimizzare il comfort e minimizzare la fatica durante ascolti lunghi.
- Materiali premium per una costruzione durevole e un'ottima qualità percepita.

3.2 Connettività

- Cavo intercambiabile con connettori ad alta qualità per un segnale pulito e stabile.

- Compatibilità con uscite bilanciate e sbilanciate a seconda del cavo utilizzato.

4. Istruzioni per l'uso

4.1 Collegamento delle cuffie

1. Verifica la sorgente audio

- Se utilizzi un DAC o un amplificatore, assicurati che sia compatibile con le specifiche delle Nur Harmonia.
- Se colleghi direttamente a un dispositivo mobile, verifica che abbia un'uscita cuffie adeguata.

2. Collega il cavo

- Inserisci il connettore con attenzione nelle cuffie e assicurati che sia ben saldo.
- Collega l'altra estremità alla sorgente audio, verificando che non ci siano interferenze o rumori di fondo.

3. Avvio della riproduzione

- Abbassa sempre il volume prima di avviare la riproduzione.
- Aumenta gradualmente fino a raggiungere un livello confortevole.
- Dopo l'uso riporre le cuffie nella custodia. Per i primi giorni appendere il cavo senza avvolgerlo dopo l'uso. Dopo è possibile conservare il cavo avvolgendolo non troppo stretto.

4.2 Regolazione e comfort

- Regola l'archetto per distribuire il peso uniformemente.

- Adatta i padiglioni affinché avvolgano completamente le orecchie.
- Evita un'eccessiva pressione per prevenire affaticamento.

4.3 Manutenzione e pulizia

- Pulisci le cuffie con un panno morbido e asciutto.
- Evita prodotti chimici aggressivi.
- Non esporre a umidità o ambienti polverosi.

5. Precauzioni di sicurezza

- Non ascoltare a volumi elevati per periodi prolungati.
- Se avverti ronzii o affaticamento uditivo, abbassa immediatamente il volume.
- Evita di utilizzare le cuffie in ambienti pericolosi o quando hai bisogno di percepire suoni esterni.
- Il prodotto genera forti campi magnetici permanenti che potrebbero interferire con pacemaker, defibrillatori impiantati (ICD) e altri impianti.
- Mantenere sempre una distanza di almeno 10 cm tra il componente del prodotto contenente il magnete e il pacemaker, il defibrillatore impiantato o un altro impianto.
- Tenere il prodotto, gli accessori e le parti dell'imballaggio fuori dalla portata di bambini e animali domestici per evitare incidenti e rischi di soffocamento.
- Non utilizzare il prodotto in un ambiente che richiede un'attenzione particolare (ad esempio, durante la guida o in caso di lavori particolari).

6. Conservazione e trasporto

- Usa la custodia fornita per proteggere le cuffie.
- Evita di piegare o torcere il cavo in modo eccessivo.
- Tenere sempre il prodotto asciutto e non esporlo a temperature estreme (asciugacapelli, calorifero o prolungata esposizione solare ecc.) per evitare rischi di corrosione o deformazione.
- Non collocare le cuffie sulla testa di manichini in fibra di vetro, braccioli di sedie od oggetti simili per periodi di tempo prolungati in quanto si potrebbe allargare l'archetto e ridurre la pressione di contatto delle cuffie.

7. Compatibilità e ottimizzazione del suono

7.1 Amplificatori e DAC consigliati

- Le Nur Harmonia danno il meglio con amplificatori dedicati ad alta qualità.
- Se utilizzi un dispositivo mobile, considera un DAC portatile.

7.2 Cavi e connettività

- Le cuffie supportano cavi intercambiabili, compatibili con varie configurazioni bilanciate/sbilanciate.

8. Garanzia e assistenza

Per questo prodotto Nur offre una garanzia di 24 mesi.

Le prestazioni di garanzia attualmente valide possono essere consultate sul sito Internet www.nurheadphones.com

Conforme ai requisiti indicati di seguito

Dichiarazione di conformità UE

- Direttiva RoHS (2011/65/UE)
- Direttiva EMC (2014/30/UE)

La dichiarazione è disponibile all'indirizzo www.nurheadphones.com/download.

Note sullo smaltimento

- Direttiva RAEE (2012/19/UE)

8.1 Termini di garanzia

- Copre difetti di fabbricazione e componenti difettosi.
- Non copre danni da uso improprio, cadute o esposizione a liquidi.

8.2 Procedura di assistenza

- Contatta il supporto fornendo la prova d'acquisto.
- Segui le istruzioni per l'eventuale riparazione o sostituzione.

Email: support@nurharmonia.com

Sito Web: www.nurharmonia.com

Grazie per aver scelto Nur Harmonia!





www.nurheadphones.com